



# Projet d'extension du parc éolien

Mairie de Marsanne

Le 6 septembre 2017

Noé FROISSART – Ingénieur Nouveaux Projets



- RES, partenaire énergies renouvelables
- Le projet d'extension
- Les progrès majeurs avec l'armée
- Une proposition de calendrier
- Echanges, questions



Votre expert EnR présent sur l'ensemble de la chaîne de valeur



20 ans d'expérience



Une présence nationale



De l'éolien en mer (St-Brieuc)



2<sup>e</sup> développeur de centrales solaires

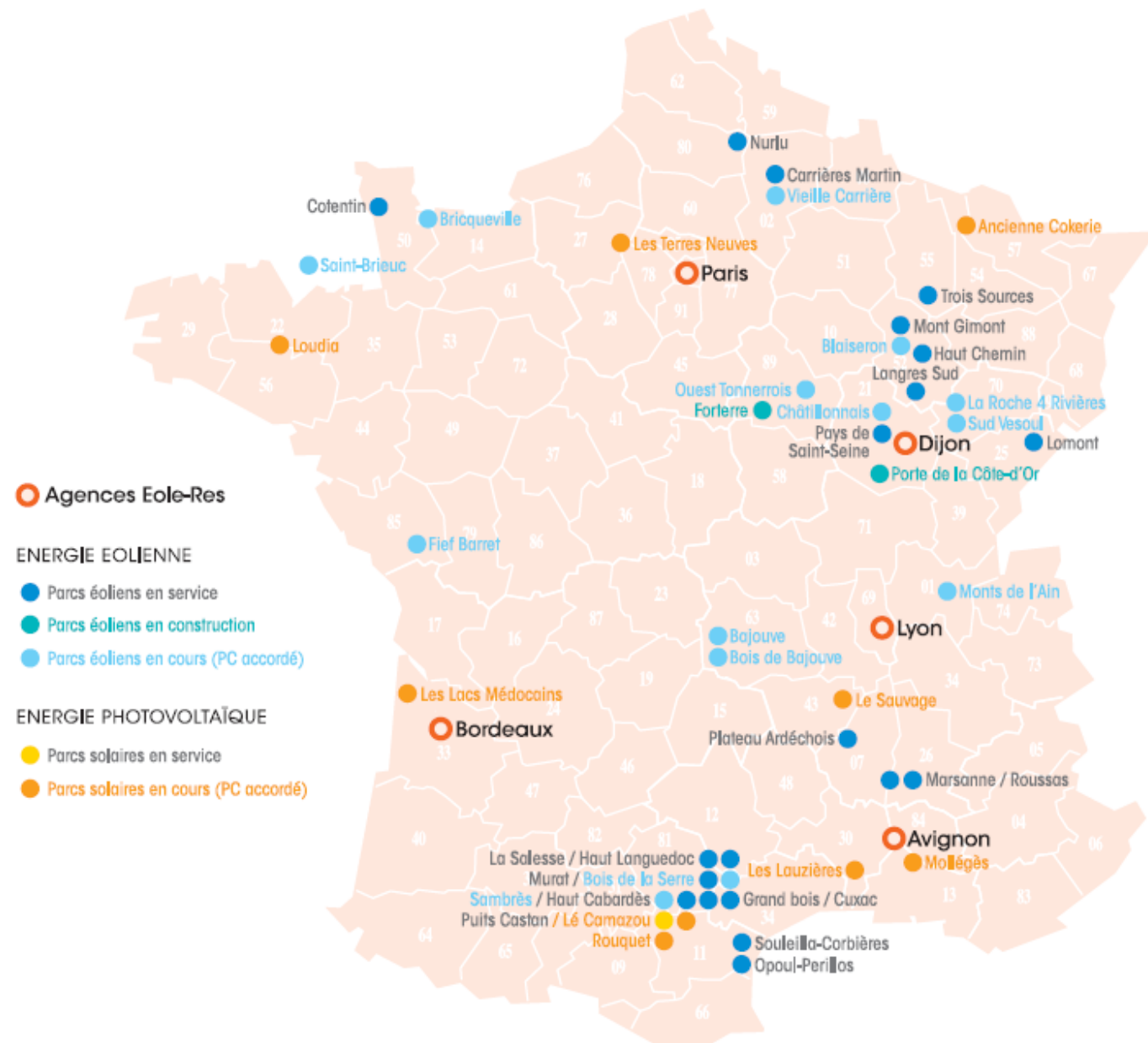


700 MW installés en France



180 salariés  
2<sup>e</sup> employeur éolien

# LES RÉALISATIONS DE RES EN FRANCE



# RES, UN ACTEUR MAJEUR EN AUVERGNE-RHÔNE-ALPES



- De premiers échanges entre la commune et RES en 2001
- Etudes environnementales, paysagères, réunions et présentations du projet, ..., pour une demande d'autorisation déposée en 2004 et obtenue en 2006
- Purge des recours et mise en service du parc en 2008
- Aujourd'hui, un parc fonctionnant extrêmement bien (57 GWh / an en moyenne), alimentant presque la moitié de l'agglomération de Montélimar en électricité renouvelable
- 3 600 tonnes de CO<sub>2</sub> évitées chaque année
- Et un suivi quotidien par RES et Vestas



# LA CONSTRUCTION D'UN PARC EOLIEN



- Une **excellente insertion locale** grâce notamment au **sentier pédagogique** et à **l'office du tourisme**, en faisant l'une des destinations touristiques les plus prisées de Marsanne
- Création d'**emplois locaux** (ouverture d'un centre de Vestas de 20 personnes à Loriol-sur-Drôme, aussi centre de formation)
- Des retombées d'environ **80 000 €/an pour la commune** (et 90 000 €/an pour l'agglomération)
- Un **suivi environnemental favorable** (encore en cours)
- Et un soutien de RES à différents événements de la commune et l'agglomération

## DES COMMISSAIRES-ENQUÊTEURS visitent un parc éolien

La transition énergétique passe par la construction de parcs éoliens. Ces dossiers sont mis à l'enquête publique, après une large étude et une analyse des services concernés et diligentée par un commissaire enquêteur, afin que les citoyens puissent s'exprimer sur le projet. Les commissaires-enquêteurs du 04, à l'initiative de Michel Milandri, sont allés visiter le parc éolien de Marsanne dans la Drôme. Un déplacement inspirant qui a répondu à de nombreuses questions et levé de nombreux doutes. Tournade, Ventéole, Bise-Du... les 8 éoliennes qui surplombent depuis 2009 - soit 7 ans pour



site commentée du parc éolien

Extrait d'une brochure touristique

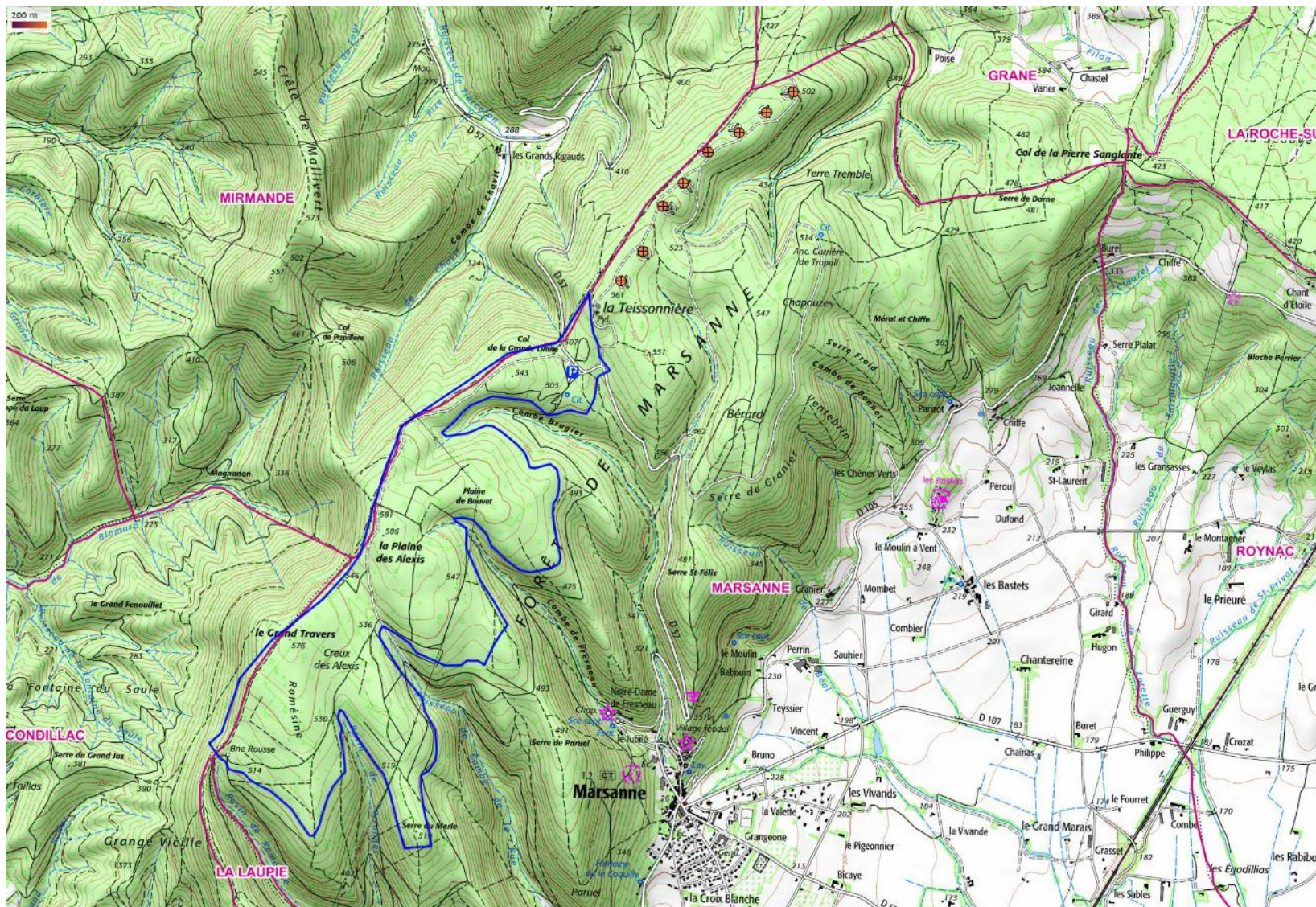


Festival « Haut les Mômes »

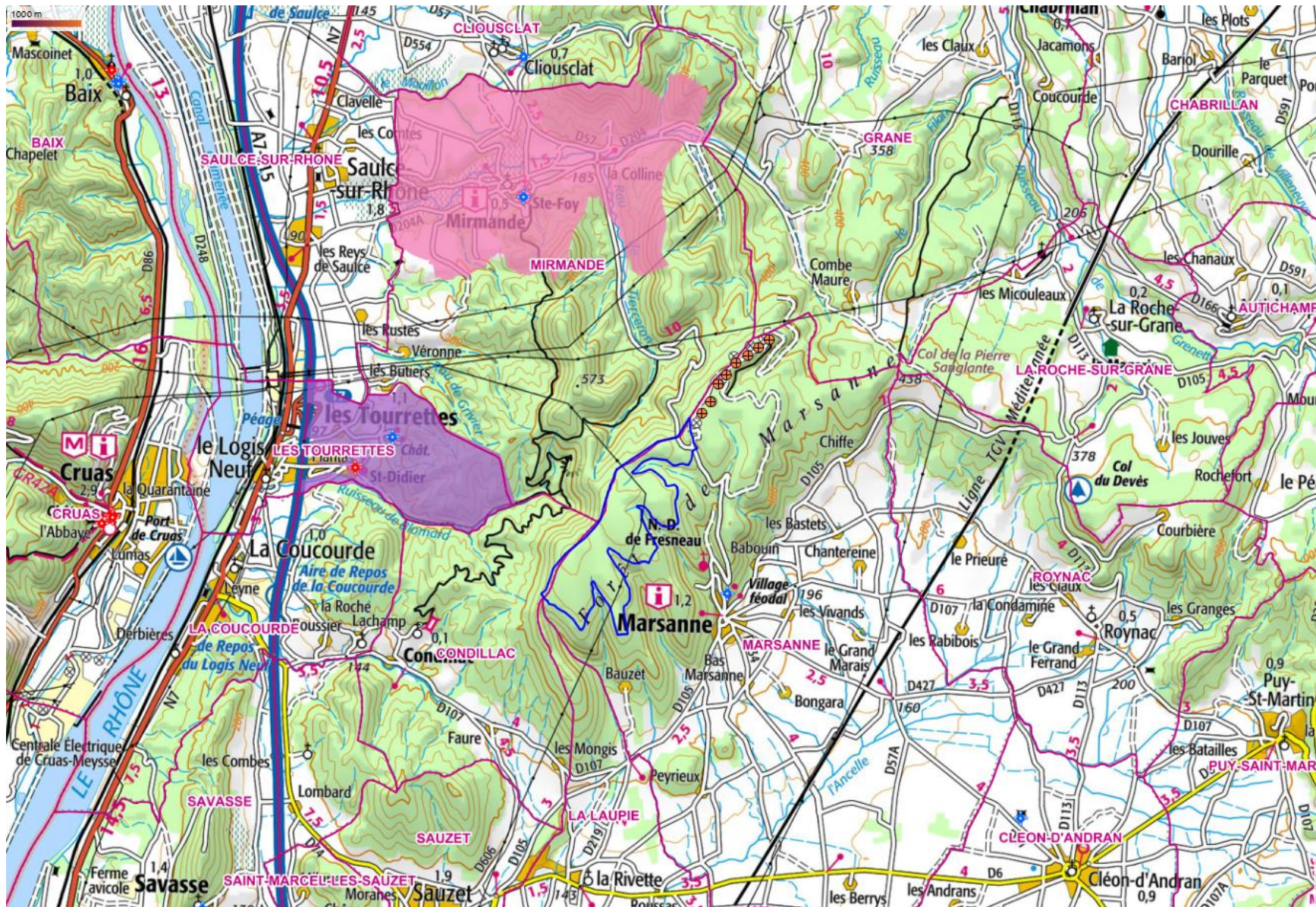


- RES, partenaire énergies renouvelables
- **Le projet d'extension**
- Les progrès majeurs avec l'armée
- Une proposition de calendrier
- Echanges, questions

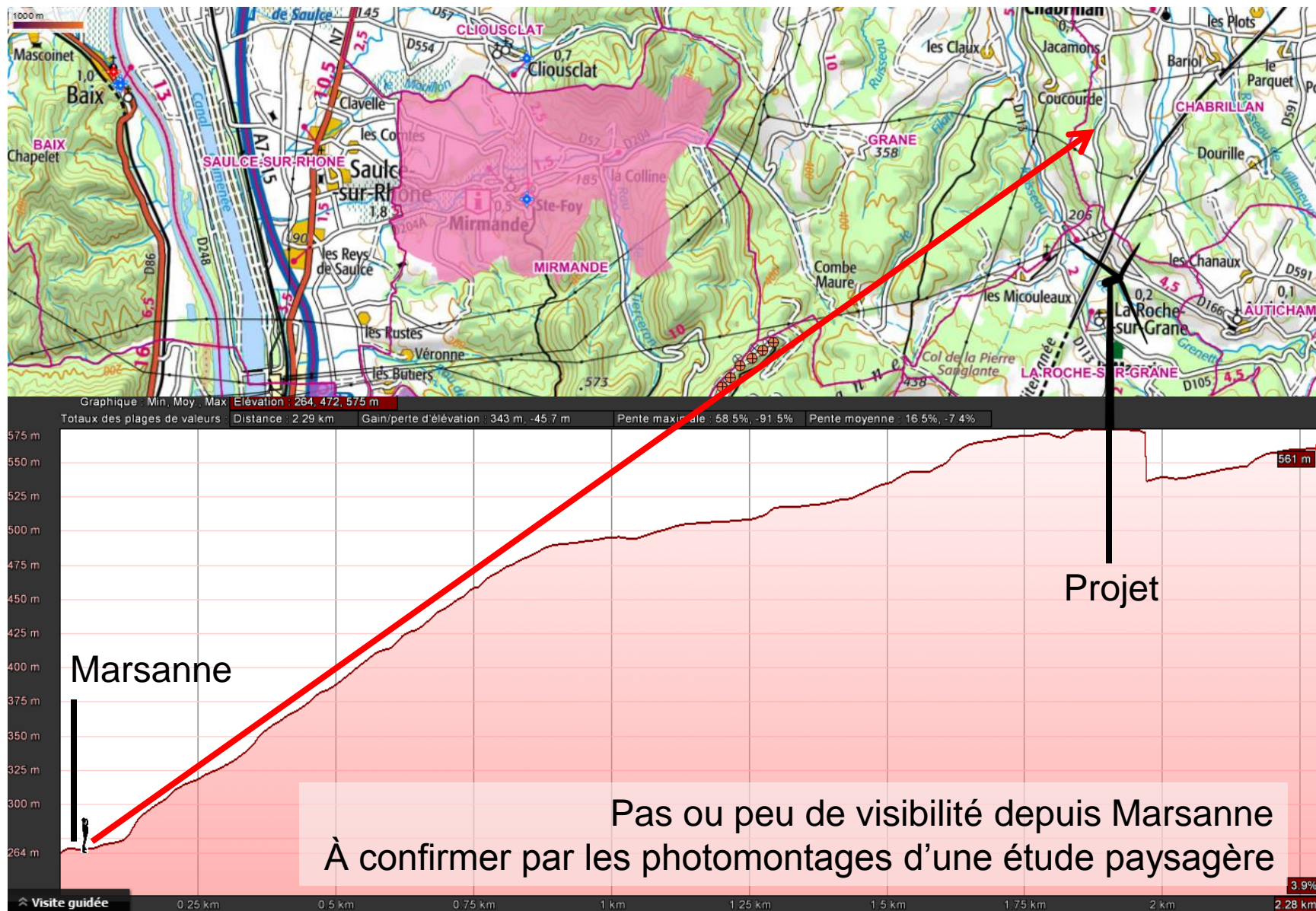


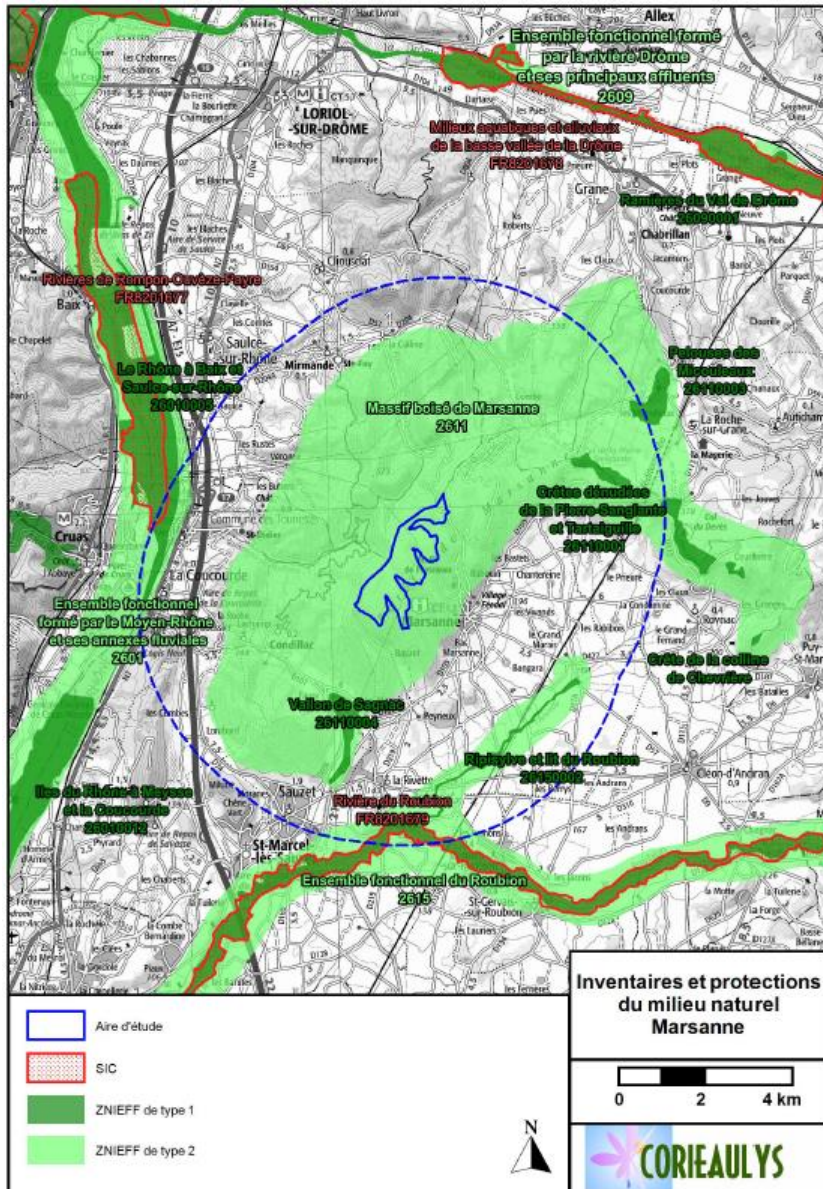


# Le projet d'extension - L'enjeu paysager



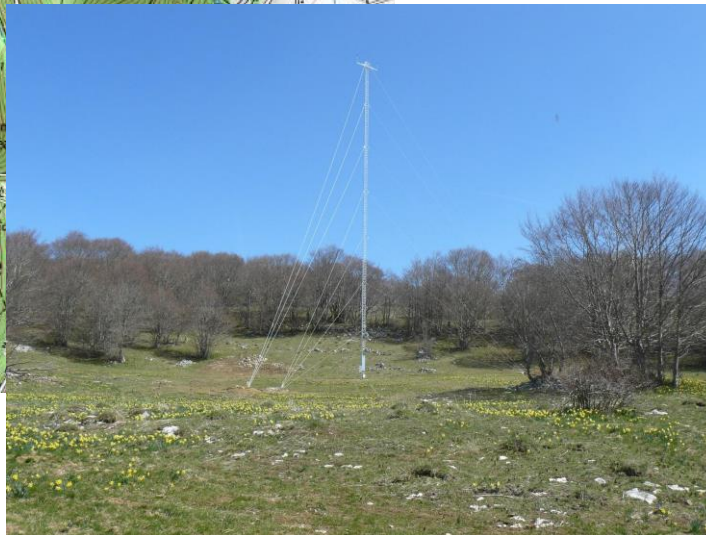
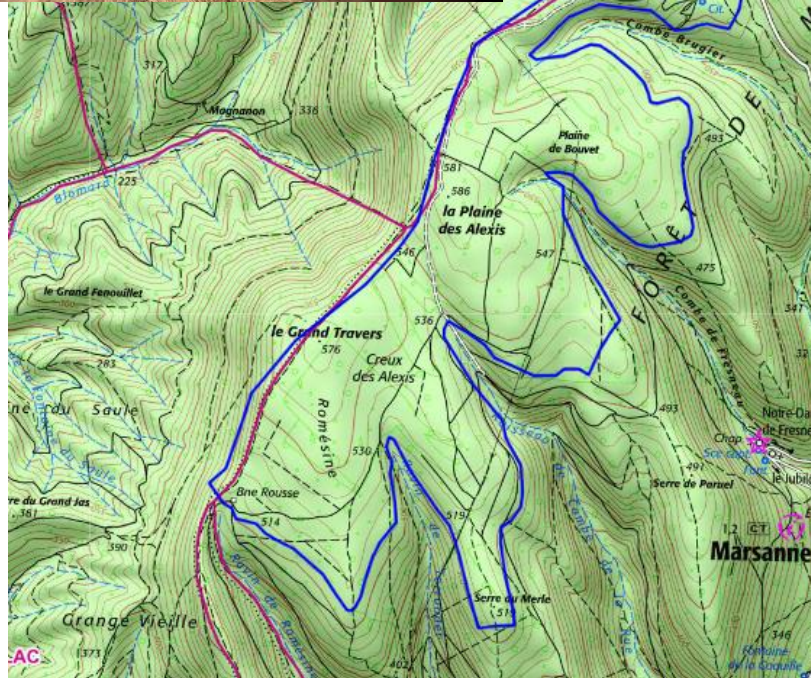
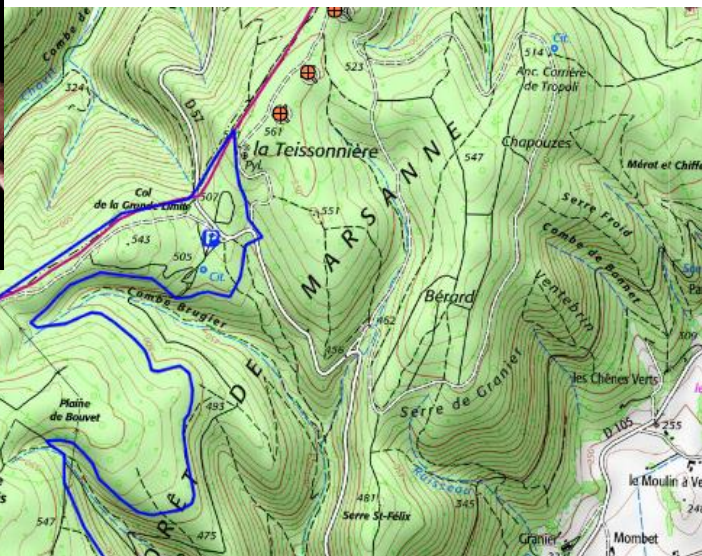
# Le projet d'extension - L'enjeu paysager





- Une base importante avec les études du premier parc
- Etudes environnementales spécifiques au projet débutées/mises en pause en 2013
- Des enjeux limités, principalement liés à la flore (Cytise à grappes longues, 2002)
- Changement des milieux potentiellement important depuis (pyrale du buis)
- Un enjeu à mesurer sur les chiroptères (gîte de Minoptères de Schreibers à 13km)
- Des couloirs migratoires pour l'avifaune principalement dans les vallées

# Le projet d'extension - Mesurer les chauves-souris



- Utilisation des accès créés pour le premier parc
- 6 à 8 m de large en forêt
- Pente maximale de 15 %
- De nouvelles possibilités pour des éoliennes plus puissantes (3,5 - 4 MW)

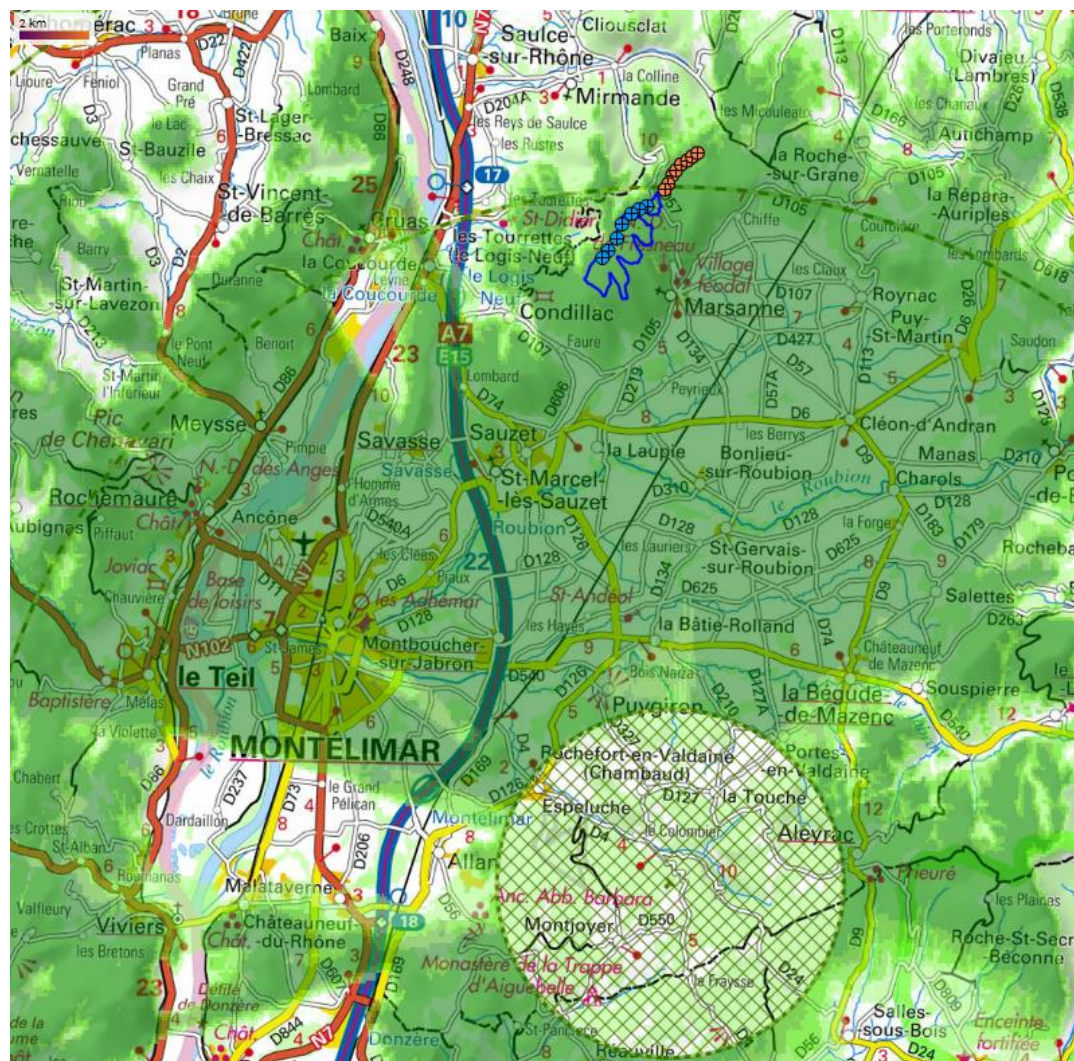


- RES, partenaire énergies renouvelables
- Le projet d'extension
- Les progrès majeurs avec l'armée
- Une proposition de calendrier
- Echanges, questions



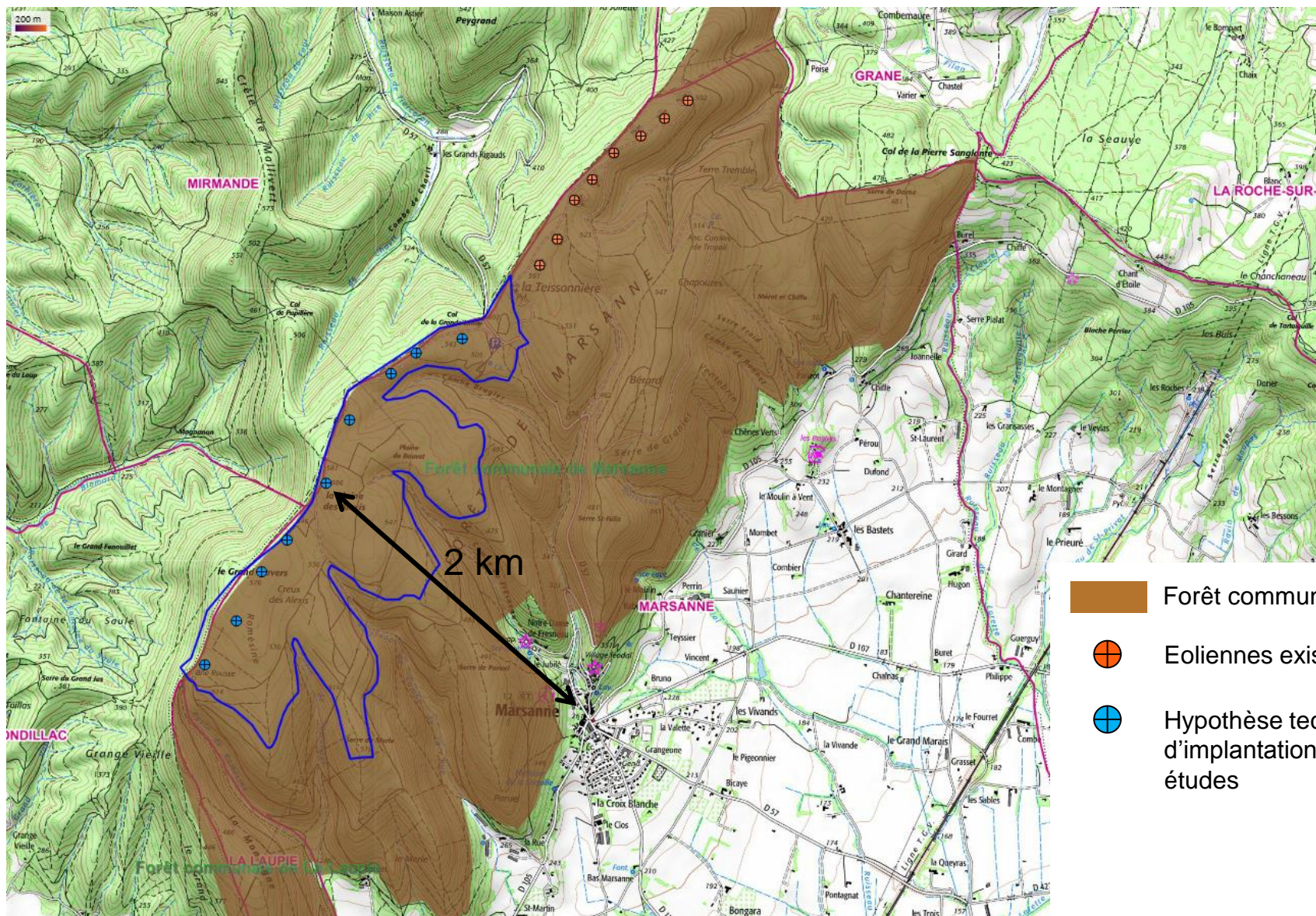





- Transformation en 2012 d'un radar défense mobile en radar fixe entraînant un changement de règles
- Projet incompatible car visible depuis le radar
- Le parc existant ne serait plus entièrement possible non plus
- Une autre contrainte de la DGAC limitant à 5 éoliennes



- Ce qui a été fait à l'époque :
  - Multiples rencontres avec l'armée en 2012-2013 avec nos soutiens
  - Première négociation de 5 éoliennes avec la DGAC
  - Refus de l'armée persistant
  
- Ce qui a été fait depuis :
  - Accord de la DGAC pour plus d'éoliennes
  - Travail continu de relations avec l'armée, notamment sur les critères pour une implantation en radar

# Le projet d'extension - Un exemple d'implantation possible



-  Forêt communale
-  Eoliennes existantes
-  Hypothèse technique d'implantation, avant études

Les études environnementales, paysagères et la validation des élus sont nécessaires pour définir l'implantation



**1 éolienne de 3,5 MW**  
entraîne des retombées de  
**12 000 € /an**  
directement à la commune



ainsi que **22 000 € /an** à la communauté d'agglomération

L'extension a un potentiel de **7 à 9 éoliennes**  
dans les terrains communaux

Soit **84 000 à 108 000 €/an** pour la commune



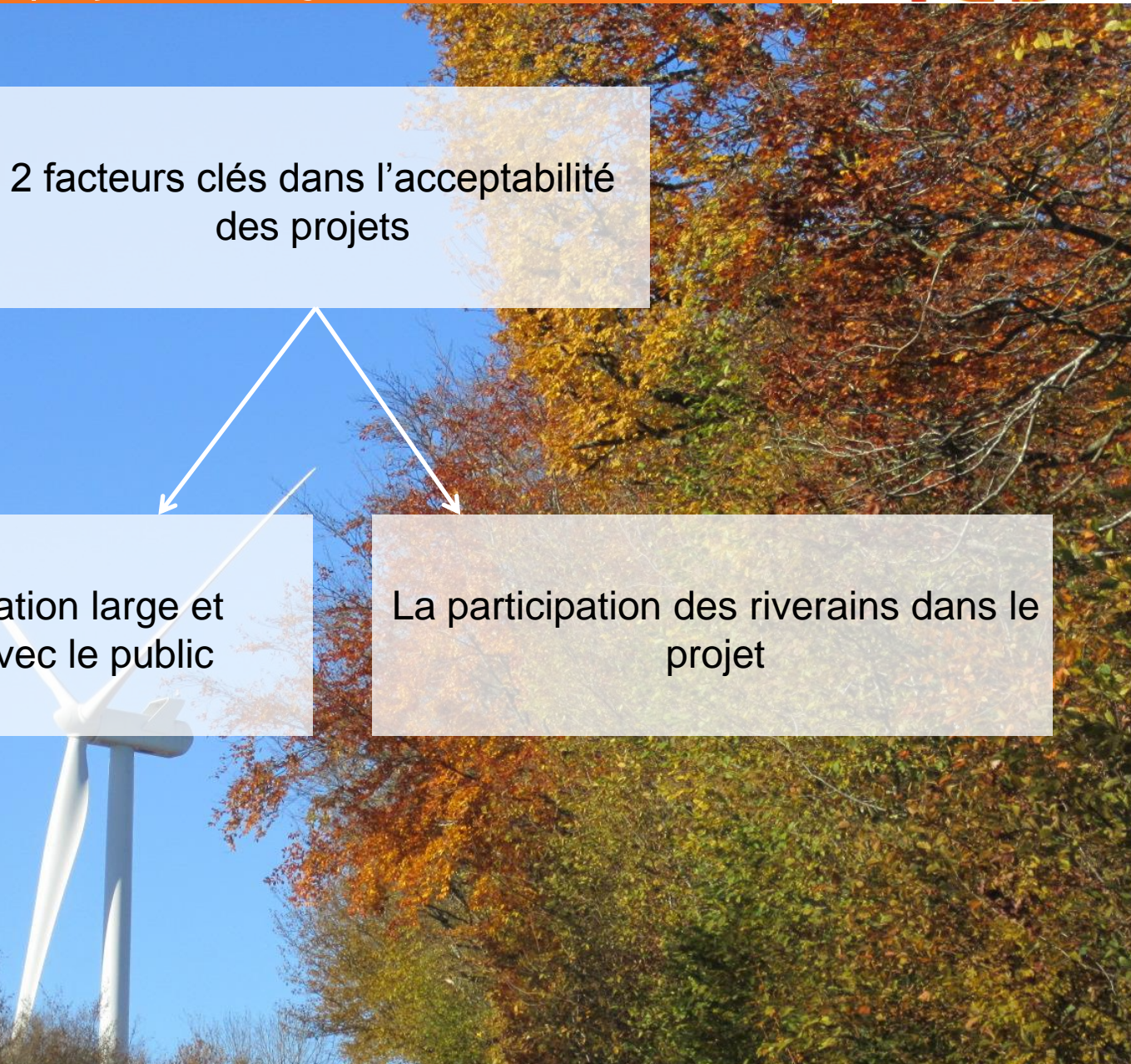
L'intérêt écologique aussi est deux fois **plus important !**



2 facteurs clés dans l'acceptabilité  
des projets

Une communication large et  
transparente avec le public

La participation des riverains dans le  
projet



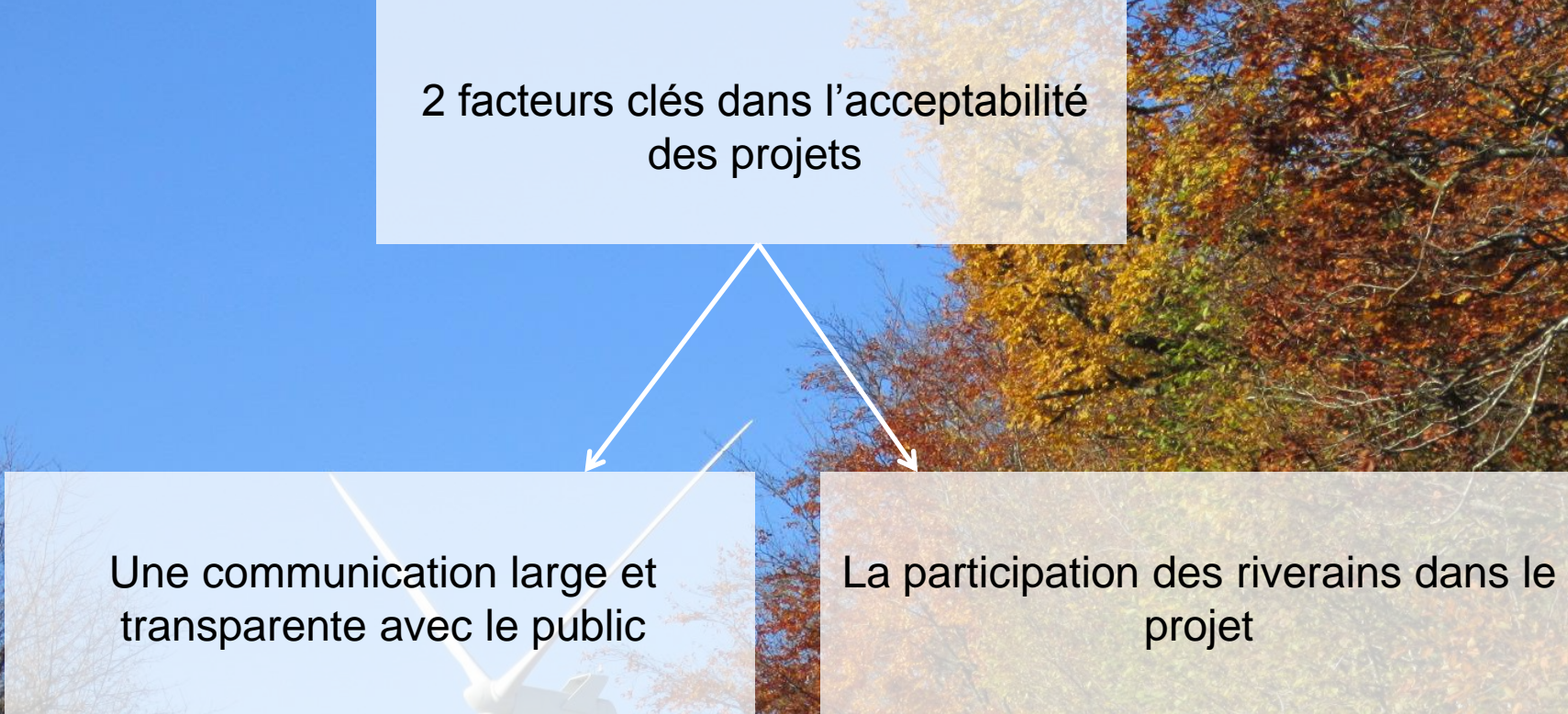
Les outils que nous pouvons proposer :

- Des **supports de communication dédiés au projet** ;
- Un **comité de pilotage** ;
- Un **comité de suivi** ;
- Des **permanences publiques** ;
- Des **expositions itinérantes** ;
- Des **visites de parcs**

## Le comité de pilotage

- Composé d'élus, d'associations, de RES, et de toute autre partie prenante volontaire
- Prend les grandes décisions sur le projet
- Valide l'implantation finale
- Décide des actions de communication et concertation à mener

2 facteurs clés dans l'acceptabilité  
des projets



```
graph TD; A[2 facteurs clés dans l'acceptabilité des projets] --> B[Une communication large et transparente avec le public]; A --> C[La participation des riverains dans le projet];
```

Une communication large et  
transparente avec le public

La participation des riverains dans le  
projet



- Deux manières principales de faire du financement participatif :
  - Financer le développement et les études par un prêt avantageux (ex : financement du mât de mesure)
  - Investir directement le capital du parc éolien, par exemple avec une SEM, en apportant des fonds notamment à la construction, pour toucher une part des revenus de la vente d'électricité



## PRÊTEZ DU SENS À VOS INTÉRÊTS



### Découvrez les projets

Innovants, salutaires, positifs... Les projets de Lendosphere ont tous du sens !



### Prêtez votre argent

Créditez votre compte Lendosphere et prêtez aux projets qui vous plaisent.



### Votre offre est validée !

Le porteur de projet accepte votre prêt. Vous savez à quoi sert votre argent !



### Récoltez des intérêts

Recevez vos remboursements à chaque échéance sur votre compte Lendosphere.

- Projet financé entre 5 et 30 jours
- Pas de caution personnelle
- L'avantage de la simplicité
- Pour une communication pertinente



## UN MÂT DE MESURE POUR LE PROJET ÉOLIEN LES CLOSEAUX, EN SEINE-ET-MARNE

par RES

En prêtant à RES, vous participez au financement du mât de mesure pour le projet éolien Les Closeaux, situé en Seine-et-Marne

Mise en ligne le 26/09/2016

OFFRE PREMIUM



80 000 €  
Objectif de  
collecte



24 mois  
Durée du prêt



5,00 % \*  
Taux d'intérêt  
annuel

*\* 7,0% pour les habitants des Communautés de communes du Coeur de la Brie, du Pays de Coulommiers, de la Brie des Morins et du Provinois*



J - 8  
Temps restant  
pour prêter

Plus d'infos :

<https://www.lendosphere.com/les-projets/un-mat-de-mesure-pour-le-projet-eolien-les-closeaux>



### OBJECTIF ATTEINT ! DÉPLAFONNEMENT POUR LES RIVERAINS

Cette opération reste ouverte pour les habitants des Communautés de communes du Coeur de la Brie, du Pays de Coulommiers, de la Brie des Morins et du Provinois.

Vous pouvez participer jusqu'au 27 octobre, dans la limite de 100 000 €. Pour souscrire, veuillez nous écrire à l'adresse suivante : [contact@lendosphere.com](mailto:contact@lendosphere.com)

## Les caractéristiques principales d'une SEM :

- Au moins 51 % d'actionariat public (communes, EPCI, Conseil Général, Conseil Régional, Syndicat d'Electricité...)
- Au moins 15 % d'actionariat privé
- Les SEM peuvent ouvrir leur capital à des particuliers, des sociétés, des « CIGALES »....



Utiliser le parc éolien pour faire bénéficier à vos administrés d'une énergie :



**Plus verte et produite localement**



Jusqu'à **20% moins chère** que le tarif réglementé de vente pratiqué par l'opérateur historique



En changeant simplement de fournisseur d'électricité pour notre partenaire en quelques clics ou un coup de téléphone

- RES, partenaire énergies renouvelables
- Le projet d'extension
- Les progrès majeurs avec l'armée
- Une proposition de calendrier
- Echanges, questions



# Une proposition de calendrier



Fin 2017

Eté 2019

Eté 2020

Confirmation  
technologie et  
commune

Expertises  
Conception du  
projet

Instruction du  
dossier -  
Délibérations  
des communes

Construction,  
exploitation...

Accessibilité et  
constructibilité

Maîtrise  
foncière

Environnement

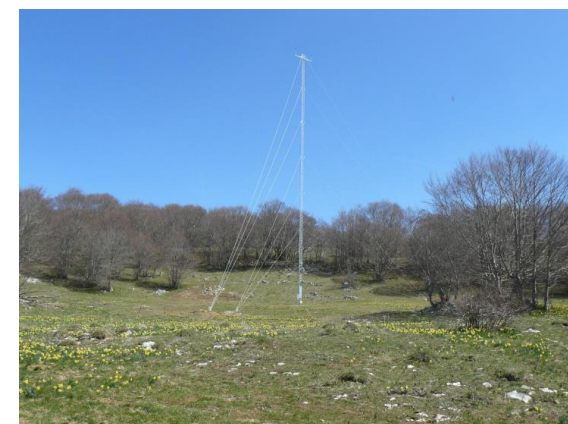
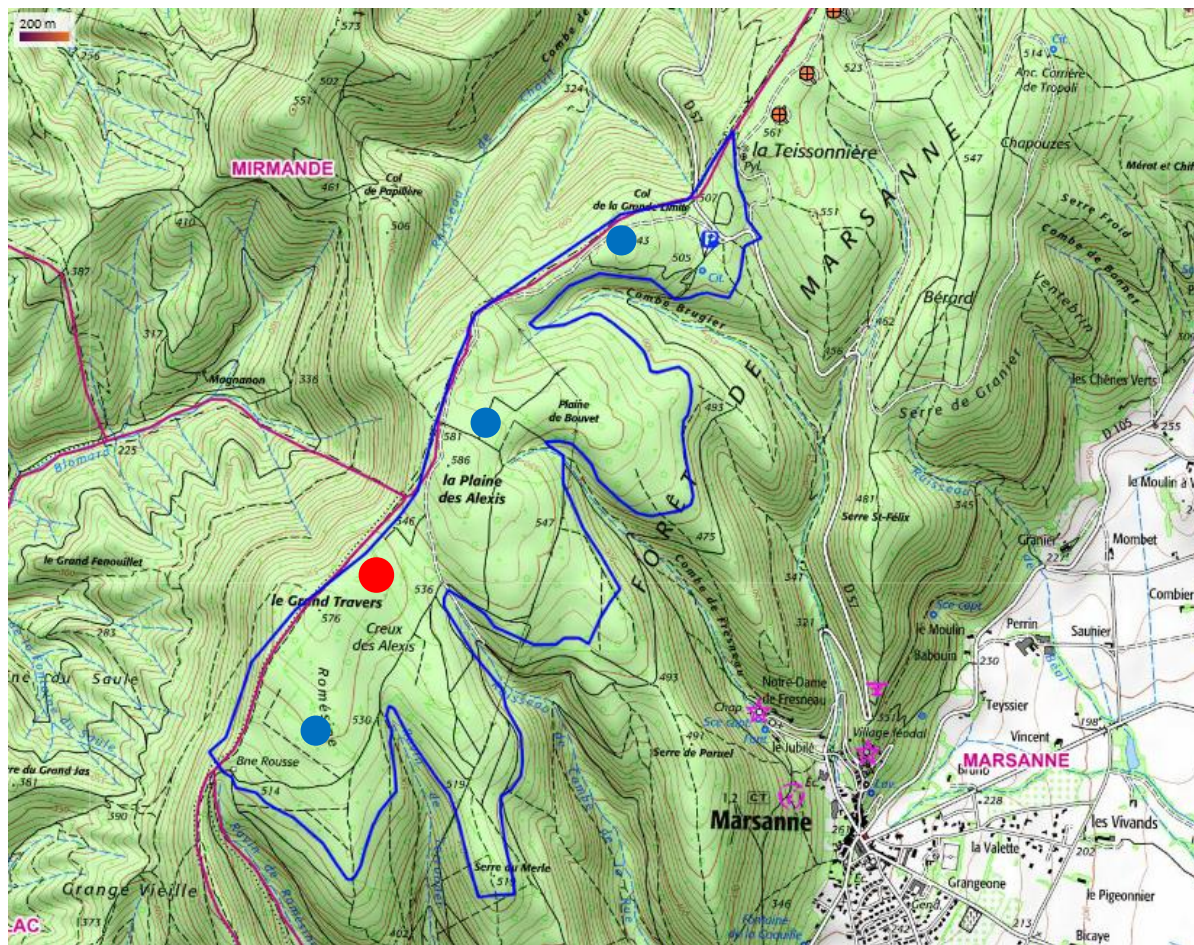
Acoustique

Gisement

Concertation



# Le projet d'extension - Mesurer les chauves-souris



Exemples d'emplacements où pourraient s'effectuer les mesures, à définir avec l'ONF et la commune. Une DP nécessaire pour le mât.



